

EM2E4M01

Programme

PGE

PGE 2A - Stratégie responsable et management interculturel des Ressources Humaines

UE

Droit social

Semestre

B

Discipline

Droit

Volume horaire

20 H

Nombre de places

45

ECTS

5

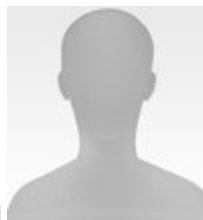
Ouvert aux visiteurs

Oui

Langue



Responsable



Dominique RIEGEL

Liste des intervenants

Intervenant(s)	Email	Volume horaire CM
Dominique RIEGEL		20 h

Contribution pédagogique du cours au programme

LEARNING GOAL 1 : Les étudiants maîtriseront les connaissances et les outils les plus récents dans les domaines du management en général.

Students will understand state-of-the-art management concepts and tools and use them appropriately.

Les étudiants maîtriseront les concepts et outils managériaux les plus récents et sauront les utiliser de manière appropriée.

Students will implement appropriate methodologies to develop appropriate solutions for business issues.

Les étudiants mettront en œuvre des méthodologies adéquates afin de trouver des solutions adaptées aux problématiques d'entreprise.

Students will identify a business organization's operational and managerial challenges in a complex and evolving environment.

Les étudiants identifieront les enjeux stratégiques et managériaux d'une entreprise dans un environnement complexe et en mutation.

LEARNING GOAL 3 : Les étudiants démontreront leur compréhension des pratiques reflétant les valeurs d'éthique, de diversité et de développement durable au sein des entreprises.

Students will identify and analyze issues relating to diversity, ethics and sustainable development in their business context.

Les étudiants identifieront et analyseront les problématiques liées à la diversité, à l'éthique et au développement durable dans le contexte de leur pratique professionnelle.

Descriptif

Ce cours d'initiation au droit du travail aborde les principales règles du droit du travail. A l'aide d'études de cas, il vise à développer chez les étudiants un cadre d'analyse leur permettant d'envisager les situations professionnelles en cernant leurs incidences légales et réglementaires.

Organisation pédagogique

Face à face

- Cours magistral

En groupe

- Exercices
- Etudes de cas / textes

Interactivité

Aucun élément de cette liste n'a été coché.

Autres

Aucun élément de cette liste n'a été coché.

Objectifs pédagogiques

Domaine cognitif

A l'issue du cours, l'étudiant(e) devrait être capable de / d'...

- - (niv. 2) **Expliquer** les principales règles du droit du travail
 - - (niv. 3) **Résoudre** des études de cas (cas pratiques)
 - - (niv. 3) **Appliquer** la règle de droit adaptée à telle situation
 - - (niv. 5) **Combiner** les règles de droit entre elles
-

Domaine affectif

A l'issue du cours, l'étudiant(e) devrait être capable de / d'...

Aucun domaine affectif n'a pour le moment été associé à ce cours

Plan / Sommaire

PARTIE 1 - L'ENVIRONNEMENT LEGAL DU DROIT DU TRAVAIL

I. LES SOURCES DU DROIT DU TRAVAIL

A. Les sources étatiques

1. Les bases constitutionnelles du droit du travail
2. La loi et le règlement
3. La jurisprudence

B. Les sources non étatiques - Les sources conventionnelles

1. Les conventions et accords collectifs

2. Les normes d'entreprise : l'usage, l'accord atypique, l'engagement unilatéral

II. LES CONFLITS ENTRE LES SOURCES

- A. Les rapports entre la loi et les sources conventionnelles
- B. Les rapports entre les sources conventionnelles et contractuelles
- C. Les rapports entre les sources conventionnelles, contractuelles et les sources patronales
- D. Les rapports entre sources conventionnelles

III. PRINCIPES ESSENTIELS DU DROIT DES CONVENTIONS COLLECTIVES

- A. Les formalités des conventions et accords collectifs de travail
- B. Les parties signataires
 - 1. La partie salariale
 - 2. La partie patronale
- C. Les effets des conventions et accords collectifs de travail
 - 1. L'effet obligatoire
 - 2. L'effet normatif

IV. LES JURIDICTIONS COMPETENTES

- A. Le Conseil de prud'hommes
- B. Les autres juridictions
 - 1. Le tribunal d'instance
 - 2. Le tribunal de grande instance
 - 3. Les juridictions répressives
 - 4. Les juridictions administratives

V. L'INSPECTION DU TRAVAIL

L'inspection du travail en quelques chiffres

Les principales prérogatives de l'inspecteur du travail : le droit d'entrée et de visite, le droit d'enquête

PARTIE 2 - LES RELATIONS INDIVIDUELLES DU TRAVAIL

I. LA CONCLUSION DU CONTRAT DE TRAVAIL

- A. L'embauche
 - 1. Les informations pouvant être demandées au salarié
 - 2. Les méthodes de recrutement
- B. La période d'essai
 - 1. La mise en place
 - 2. La durée
 - 3. La rupture
- C. Les différents types du contrat de travail
 - 1. La définition du contrat de travail
 - 2. Le contrat de travail à durée indéterminée
 - 3. Le contrat de travail à durée déterminée
 - a. Les cas de recours
 - b. Les conditions de forme
 - c. La durée du contrat de travail à durée déterminée
 - d. La rupture du contrat à durée déterminée
 - e. La succession de contrats à durée déterminée

II. L'EXECUTION DU CONTRAT DE TRAVAIL

- A. Le pouvoir de l'employeur
- B. La modification du contrat de travail
- 1. La modification d'un élément essentiel du contrat
- 2. Le changement des conditions de travail

III. LA RUPTURE DU CONTRAT DE TRAVAIL

- A. Le licenciement du salarié
- 1. Le licenciement pour motif personnel
- 2. Le licenciement pour motif économique
- B. La démission du salarié
- Définition, caractères, formes et effets
- C. La rupture conventionnelle

PARTIE 3 - LES RELATIONS COLLECTIVES DU TRAVAIL

- I. LES INSTITUTIONS REPRESENTATIVES DU PERSONNEL
- II. LA GREVE

Prérequis nécessaires

Connaissances en / Notions clés à maîtriser

Pré-requis en droit social et droit du travail : suivi en E learning accompagné des 38 modules « Droit du travail: langue étrangère? »

Supports pédagogiques

Outils obligatoires pour le cours

Aucun élément de cette liste n'a été coché.

Documents tous formats

- Fiches d'exercice

Plateformes Moodle

Aucun élément de cette liste n'a été coché.

Logiciels

Aucun élément de cette liste n'a été coché.

Autres plateformes électroniques

Aucun élément de cette liste n'a été coché.

Bibliographie recommandée

Ouvrages principaux

J.-E. RAY, Droit du travail. Droit vivant 2014/2015, 23e éd., Paris, Liaisons, sept. 2014.

G. AUZERO, E. DOCKES, J. PELISSIER, Droit du travail (éd. 2014), Paris, Dalloz, coll. Précis Dalloz, sept. 2013.

Littérature complémentaire

Aucun ouvrage n'a été renseigné.

Travaux de recherche de l'EM : Veillez à mobiliser au moins une ressource

Peuvent être renseignés les manuels coordonnés, les traductions de manuel, les études de cas traduites etc...

Aucun ouvrage n'a été renseigné.

Modalités d'évaluation

Liste des modalités d'évaluation

Evaluation intermédiaire / contrôle continu 1 Autre (date, contrôle surprise...) :

Ecrite / individuelle / Français / pondération : 20 %

Précisions : suivi e-learning

Cette évaluation sert à mesurer LO1.2, LO1.3

Evaluation finale Semaine d'examens

Ecrite / individuelle / Français / pondération : 80 %

Cette évaluation sert à mesurer LO1.2, LO1.3, LO3.1