

# EM02EM82A1

## Programme

**Bachelor**  
BAI 3A - Bachelor Affaires Internationales

## UE

Développer l'expression orale et écrite I (A2)

## Semestre

A

## Discipline

Langues et cultures étrangères

## Volume horaire

24 H

## Nombre de places

22

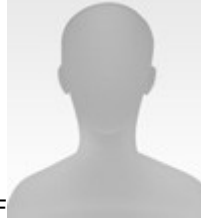
## Ouvert aux visiteurs

Oui

## Langue



## Responsable



Christiane HOFF

## Liste des intervenants

Intervenant(s)	Email	Volume horaire CM
Christiane HOFF	<a href="mailto:choff@unistra.fr">choff@unistra.fr</a>	0 h

### Contribution pédagogique du cours au programme

#### **LEARNING GOAL 3 : Les étudiants sauront s'adapter efficacement à un environnement international.**

Students will communicate their ideas effectively, both orally and in writing, in French and in two additional languages.

Les étudiants communiqueront efficacement leurs idées à l'écrit et à l'oral en français et dans deux langues supplémentaires.

### Descriptif

L'objectif est de développer les compétences orales et écrites relevant du niveau A2 du CECR à travers des tâches communicatives . Les activités proposées préparent les étudiants à faire face à des situations concrètes et quotidiennes qu'ils pourraient vivre dans un contexte francophone.

### Organisation pédagogique

#### Face à face

- Travaux dirigés

#### En groupe

- Exercices
- Présentations / Exposés
- Etudes de cas / textes

## Interactivité

- Discussions / débats
- Jeux (pédagogiques, de rôle, de simulation)
- Témoignages

## Autres

**Aucun élément de cette liste n'a été coché.**

---

## Objectifs pédagogiques

### Domaine cognitif

A l'issue du cours, l'étudiant(e) devrait être capable de / d'...

- - (niv. 1) **Mémoriser** de nouvelles structures lexicales et grammaticales
  - - (niv. 2) **Exprimer** un point de vue en justifiant, en donnant un exemple
  - - (niv. 2) **Dire en ses propres mots** les idées principales d'un document écrit ou sonore
  - - (niv. 3) **Utiliser** les structures linguistiques abordées en classe dans des productions orales et écrites
  - - (niv. 5) **Communiquer** dans des situations et sur des thèmes liés à la vie quotidienne
- 

### Domaine affectif

A l'issue du cours, l'étudiant(e) devrait être capable de / d'...

**Aucun domaine affectif n'a pour le moment été associé à ce cours**

---

## Plan / Sommaire

Unité 1 d'Edito A2 : " C'est la vie ! "

- Se présenter
- Parler de ses origines, de ses goûts, des loisirs, d'une passion
- Comprendre et faire le portrait d'une personnalité
- Proposer une sortie, fixer un rendez-vous, accepter, refuser
- Le passé-composé
- La phrase négative
- Les indicateurs de temps
- Le lexique de la vie personnelle/professionnelle, du temps libre, des loisirs

Unité 2 d'Edito A2 : " Souvenirs, souvenirs "

- Raconter des souvenirs d'enfance, de vacances
- Décrire une scène, une photo, un séjour
- Donner des informations sur le paysage et la météo
- Présenter un lieu/site touristique
- L'imparfait

- Les pronoms « y » et « en »
- La place de l'adjectif
- Le lexique des voyages, du tourisme

Unité 3 d'Edito A2 : " A la recherche d'un toit "

- Décrire son cadre de vie, une ville, un quartier,
- Comparer, parler des avantages et inconvénients
- Raconter son installation dans un logement
- Parler des problèmes des grandes villes, de la ville du futur
- Les pronoms relatifs simples
- La comparaison
- Les pronoms possessifs
- Le lexique du logement, du mobilier et du cadre de vie

Remarque : les cours auront lieu en présentiel ou distanciel (selon décision de la direction)

---

## **Prérequis nécessaires**

### **Connaissances en / Notions clés à maîtriser**

Etre capable des compétences langagières suivantes :

Peut comprendre des phrases isolées et des expressions fréquemment utilisées en relation avec des domaines immédiats de priorité (par exemple, informations personnelles et familiales simples, achats, environnement proche, travail).

Peut communiquer lors de tâches simples et habituelles ne demandant qu'un échange d'informations simple et direct sur des sujets familiers et habituels.

Peut décrire avec des moyens simples sa formation, son environnement immédiat et évoquer des sujets qui correspondent à des besoins immédiats.

L'étudiant doit déjà avoir abordé les compétences langagières du niveau A2 du CECR

---

## **Supports pédagogiques**

### **Outils obligatoires pour le cours**

- Ordinateur
- Manuels de référence

### **Documents tous formats**

- Articles de presse
- Fiches d'exercice

### **Plateformes Moodle**

- Dépôt de documents de cours
- Interface pour dépôt de livrables

- Évaluations
- Coaching / tutorat

## Logiciels

**Aucun élément de cette liste n'a été coché.**

## Autres plateformes électroniques

**Aucun élément de cette liste n'a été coché.**

---

## **Bibliographie recommandée**

Ouvrages principaux

Edito A2, livre de l'élève, Didier (manuel de référence à acquérir)

---

Littérature complémentaire

Grammaire progressive du français, niveau intermédiaire, CLE International

Vocabulaire progressif du français, niveau intermédiaire, CLE International

---

## Travaux de recherche de l'EM : Veillez à mobiliser au moins une ressource

Peuvent être renseignés les manuels coordonnés, les traductions de manuel, les études de cas traduites etc...

**Aucun ouvrage n'a été renseigné.**

---

## **Modalités d'évaluation**

### Liste des modalités d'évaluation

**Evaluation intermédiaire / contrôle continu 1** Autre (date, contrôle surprise...) : L'évaluation est en continu et prend en compte la performance à toutes les séances.

Orale / individuelle / Français / pondération : 10 %

**Précisions :** Interaction

**Cette évaluation sert à mesurer LO3.2**

**Evaluation intermédiaire / contrôle continu 2** Séance n° séance 8

Orale (15 min) / individuelle / Français / pondération : 15 %

**Précisions :** Presentation

**Cette évaluation sert à mesurer LO3.2**

**Evaluation intermédiaire / contrôle continu 3** Séance n° 5

Orale (60 min) / individuelle / Français / pondération : 25 %

**Précisions :** Compréhension orale et Test de langue

**Cette évaluation sert à mesurer LO3.2**

**Evaluation finale** Autre (date, contrôle surprise...) :

Ecrite (120 min) / individuelle / Français / pondération : 50 %

**Précisions :** Test de langue + Communication Ecrite + Production Ecrite

**Cette évaluation sert à mesurer LO3.2**