

French cultural life (B1)

EM02EM28A1

Programme

Bachelor
BAI 3A - Bachelor Affaires Internationales

UE

La vie culturelle française (B1)

Semestre

A

Discipline

Langues et cultures étrangères

Volume horaire

24 H

Nombre de places

22

ECTS

5

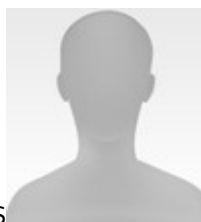
Ouvert aux visiteurs

Oui

Langue



Responsable



Raouf BOUKHRIS

Liste des intervenants

Intervenant(s)	Email	Volume horaire CM
Raouf BOUKHRIS		0 h

Contribution pédagogique du cours au programme

LEARNING GOAL 2 : Les étudiants démontreront une sensibilité aux valeurs d'éthiques, de diversité et de développement durable.

Students will understand their business organization's responsibility regarding diversity, sustainable development and ethics.

Les étudiants comprendront la responsabilité de l'entreprise en termes de responsabilité sociale et expliqueront comment elle l'aborde.

LEARNING GOAL 3 : Les étudiants sauront s'adapter efficacement à un environnement international.

Students will communicate their ideas effectively, both orally and in writing, in French and in two additional languages.

Les étudiants communiqueront efficacement leurs idées à l'écrit et à l'oral en français et dans deux langues supplémentaires.

Students will demonstrate their ability to learn and take action when working in intercultural teams.

Les étudiants démontreront leur capacité à apprendre et à passer à l'action en équipe interculturelle

Descriptif

Objectif B1

Unités thématiques :

Le théâtre,
Le cinéma,
La littérature,
La culture et sa perception dans la société française.

Grammaire :
Programme B1

Organisation pédagogique

Face à face

- Travaux dirigés
- E-learning

En groupe

- Exercices
- Présentations / Exposés
- Projets

Interactivité

- Discussions / débats
- Jeux (pédagogiques, de rôle, de simulation)
- Témoignages

Autres

Aucun élément de cette liste n'a été coché.

Objectifs pédagogiques

Domaine cognitif

A l'issue du cours, l'étudiant(e) devrait être capable de / d'...

- - (niv. 1) **décrire** son intérêt pour ses centres d'intérêts liés à la vie culturelle française.
 - - (niv. 1) **identifier** les différents registres du français, du plus familier au plus soutenu
 - - (niv. 1) **décrire** une recette de cuisine
 - - (niv. 1) **décrire** des faits historiques
 - - (niv. 1) **décrire** la façon dont on fait ses courses en France et dans son pays d'origine
 - - (niv. 4) **comparer** la France avec son pays d'origine (Gastronomie, architecture, utilisation de langue...)
 - - (niv. 5) **argumenter** sa position dans le cadre d'activités ludiques
 - - (niv. 5) **recommander** ou déconseiller un service dans "un avis" laissé sur une page web
-

Domaine affectif

A l'issue du cours, l'étudiant(e) devrait être capable de / d'...

- - (niv. 2) **discuter** des différents aspects culturels qui entourent sa vie en France.

Plan / Sommaire

Objectif B1

Unités thématiques :

Le théâtre,
Le cinéma,
La littérature,
La culture et sa perception dans la société française.

Grammaire :
Programme B1

Prérequis nécessaires

Connaissances en / Notions clés à maîtriser

Avoir acquis le niveau A2

Supports pédagogiques

Outils obligatoires pour le cours

- Autre : supports de cours

Documents tous formats

- Articles de presse
- Fiches d'exercice

Plateformes Moodle

- Dépôt de documents de cours
- Interface pour dépôt de livrables

- Évaluations

Logiciels

Aucun élément de cette liste n'a été coché.

Autres plateformes électroniques

Aucun élément de cette liste n'a été coché.

Bibliographie recommandée

Ouvrages principaux

Ressources du Language Learning Centre

Gregoire, M. (2017, 25 septembre). Grammaire progressive du français - Nouvelle édition : Livre intermédiaire (French Edition). LP.

Miquel, C. (2018, 6 décembre). Vocabulaire progressif du français corrigés avancé 2ème édition (Teacher's). CLE INTERNAT.

Littérature complémentaire

Aucun ouvrage n'a été renseigné.

Travaux de recherche de l'EM : Veillez à mobiliser au moins une ressource

Peuvent être renseignés les manuels coordonnés, les traductions de manuel, les études de cas traduites etc...

Aucun ouvrage n'a été renseigné.

Modalités d'évaluation

Liste des modalités d'évaluation

Evaluation intermédiaire / contrôle continu 1 Autre (date, contrôle surprise...) : L'évaluation est en continu et prend en compte la performance à toutes les séances.

Orale / individuelle / Français / pondération : 25 %

Précisions : Production et interaction orale

Cette évaluation sert à mesurer LO3.2, LO3.3

Evaluation intermédiaire / contrôle continu 2 Séance n° 5

Écrite et orale (90 min) / individuelle / Français / pondération : 25 %

Précisions : Compréhension orale et Test de langue

Cette évaluation sert à mesurer LO3.2

Evaluation finale Semaine d'examens

Écrite (120 min) / individuelle / Français / pondération : 50 %

Précisions : Test de langue Communication Écrite Production Écrite

Cette évaluation sert à mesurer LO3.2

