

# Develop oral and written expression II (A2) Group 1

**EM02FM82B1**

## Programme

**Bachelor**  
BAI 3A - Bachelor Affaires Internationales

## UE

Développer l'expression orale et écrite I (A2) Groupe 1

## Semestre

B

## Discipline

Langues et cultures étrangères

## Volume horaire

24 H

## Nombre de places

22

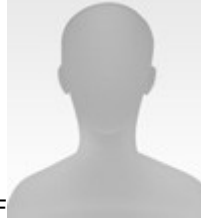
## Ouvert aux visiteurs

Oui

## Langue



## Responsable



Christiane HOFF

## Liste des intervenants

Intervenant(s)	Email	Volume horaire CM
Christiane HOFF	<a href="mailto:choff@unistra.fr">choff@unistra.fr</a>	0 h

### Contribution pédagogique du cours au programme

#### **LEARNING GOAL 3 : Les étudiants sauront s'adapter efficacement à un environnement international.**

Students will communicate their ideas effectively, both orally and in writing, in French and in two additional languages.

Les étudiants communiqueront efficacement leurs idées à l'écrit et à l'oral en français et dans deux langues supplémentaires.

### Descriptif

sur la base des progrès du premier semestre  
cf plan de cours de l'enseignant

### Organisation pédagogique

#### Face à face

Aucun élément de cette liste n'a été coché.

#### En groupe

Aucun élément de cette liste n'a été coché.

#### Interactivité

Aucun élément de cette liste n'a été coché.

## Autres

Aucun élément de cette liste n'a été coché.

---

## Objectifs pédagogiques

### Domaine cognitif

A l'issue du cours, l'étudiant(e) devrait être capable de / d'...

**Aucun domaine cognitif n'a pour le moment été associé à ce cours**

---

### Domaine affectif

A l'issue du cours, l'étudiant(e) devrait être capable de / d'...

**Aucun domaine affectif n'a pour le moment été associé à ce cours**

---

## Plan / Sommaire

Aucun plan / sommaire n'a été renseigné.

---

## Prérequis nécessaires

### Connaissances en / Notions clés à maîtriser

Aucun prérequis n'a été renseigné.

---

## Supports pédagogiques

### Outils obligatoires pour le cours

Aucun élément de cette liste n'a été coché.

### Documents tous formats

Aucun élément de cette liste n'a été coché.

## Plateformes Moodle

**Aucun élément de cette liste n'a été coché.**

## Logiciels

**Aucun élément de cette liste n'a été coché.**

## Autres plateformes électroniques

**Aucun élément de cette liste n'a été coché.**

---

## **Bibliographie recommandée**

Ouvrages principaux

**Aucun ouvrage n'a été renseigné.**

---

Littérature complémentaire

**Aucun ouvrage n'a été renseigné.**

---

## Travaux de recherche de l'EM : Veillez à mobiliser au moins une ressource

Peuvent être renseignés les manuels coordonnés, les traductions de manuel, les études de cas traduites etc...

**Aucun ouvrage n'a été renseigné.**

---

## **Modalités d'évaluation**

### Liste des modalités d'évaluation

Aucune modalité d'évaluation n'a pour le moment été attribuée à ce cours.