

# Introduction to the French language II (A0) Group 1

**EM02FM92B1**

## Programme

**Bachelor**  
BAI 3A - Bachelor Affaires Internationales

## UE

Initiation à la langue Française II (A0) groupe 1

## Semestre

B

## Discipline

Langues et cultures étrangères

## Volume horaire

24 H

## Nombre de places

20

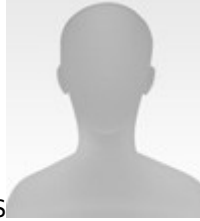
## Ouvert aux visiteurs

Oui

## Langue



## Responsable



Raouf BOUKHRIS

## Liste des intervenants

| Intervenant(s) | Email | Volume horaire CM |
|----------------|-------|-------------------|
| Raouf BOUKHRIS |       | 0 h               |

### Contribution pédagogique du cours au programme

#### **LEARNING GOAL 3 : Les étudiants sauront s'adapter efficacement à un environnement international.**

Students will communicate their ideas effectively, both orally and in writing, in French and in two additional languages.

Les étudiants communiqueront efficacement leurs idées à l'écrit et à l'oral en français et dans deux langues supplémentaires.

### Descriptif

Les activités proposées permettent aux étudiants d'acquérir les compétences de base du niveau A1 du CECR, d'être capables de communiquer dans des situations simples de la vie quotidienne. Les quatre compétences (écouter, parler, lire, écrire) sont développées mais la priorité est donnée à l'expression orale.

The class activities allow students to acquire the basic skills required to reach an A1 level on the Common European Framework, and therefore, to be able to communicate in simple everyday situations. The four skills are developed (listening, speaking, reading, writing) but priority is given to oral communication.

### Organisation pédagogique

#### **Face à face**

- Travaux dirigés
- E-learning

## En groupe

- Exercices

## Interactivité

**Aucun élément de cette liste n'a été coché.**

## Autres

**Aucun élément de cette liste n'a été coché.**

---

## Objectifs pédagogiques

### Domaine cognitif

A l'issue du cours, l'étudiant(e) devrait être capable de / d'...

- - (niv. 1) **Décrire** une personne, parler de ses goûts, de ses activités
  - - (niv. 2) **Discuter** en termes simples de sujets en lien avec la vie quotidienne
  - - (niv. 2) **Différencier** le genre , le nombre des noms et des adjectifs
  - - (niv. 4) **Questionner** quelqu'un sur son identité, sa profession, ses goûts
- 

### Domaine affectif

A l'issue du cours, l'étudiant(e) devrait être capable de / d'...

**Aucun domaine affectif n'a pour le moment été associé à ce cours**

---

## Plan / Sommaire

Les contenus des trois dossiers suivants seront abordés au cours des 7 séances de formations, une séance étant réservée à des révisions suivies du contrôle continu.

### Dossier 1

Communication : épeler, communiquer en classe, saluer et prendre congé, entrer en contact, se présenter, donner ses coordonnées, poser des questions, remercier, compter

Grammaire : les pronoms personnels sujets, les verbes être et avoir, le présent des verbes du 1er groupe, le nom, les articles définis, la négation simple (ne....pas), l'interrogation totale, les adjectifs de nationalité

Lexique : les présentations, les formules de politesse, les nationalités, les noms de pays, les nombres de 0 à 30

### Dossier 2

Communication : parler des activités quotidiennes, se situer dans le temps, demander et indiquer la date et l'heure

Grammaire : les adverbes de fréquence, le présent des verbes pronominaux, les verbes faire, aller, prendre, l'interrogation partielle (suite)

Lexique : les jours de la semaine, les mois de l'année, l'expression de la fréquence, les activités quotidiennes, l'heure, les nombres de 30 à 100

Dossier 3

Communication : parler de ses goûts, de sa famille, décrire quelqu'un, donner des informations personnelles.

Grammaire : le présent de quelques verbes irréguliers, les adjectifs possessifs, l'accord de l'adjectif, les articles indéfinis, l'interrogation partielle

Lexique : la famille, la description physique, les loisirs, quelques verbes et expressions pour exprimer ses goûts.

---

## Prérequis nécessaires

### Connaissances en / Notions clés à maîtriser

Pas de pré-requis, le cours s'adresse à des débutants complets .

No prerequisites, the course is for complete beginners.

Pas de pré-requis, le cours s'adresse à des débutants complets .

No prerequisites, the course is for complete beginners.

---

## Supports pédagogiques

### Outils obligatoires pour le cours

**Aucun élément de cette liste n'a été coché.**

### Documents tous formats

- Fiches d'exercice

### Plateformes Moodle

- Dépôt de documents de cours

- Interface pour dépôt de livrables

### Logiciels

**Aucun élément de cette liste n'a été coché.**

## Autres plateformes électroniques

**Aucun élément de cette liste n'a été coché.**

---

## **Bibliographie recommandée**

Ouvrages principaux

Grammaire progressive du Français/ niveau débutant complet / CLE International

Vocabulaire progressif du Français/ niveau débutant complet / CLE International

Communication progressive du Français/niveau débutant complet/CLE International

Phonétique progressive du français/ niveau débutant / CLE International

---

Littérature complémentaire

Latitudes 1, Didier

Edito A1, Didier

---

## Travaux de recherche de l'EM : Veillez à mobiliser au moins une ressource

Peuvent être renseignés les manuels coordonnés, les traductions de manuel, les études de cas traduites etc...

**Aucun ouvrage n'a été renseigné.**

---

## **Modalités d'évaluation**

### Liste des modalités d'évaluation

**Evaluation intermédiaire / contrôle continu 1**Autre (date, contrôle surprise...) :

Ecrite (90 min) / individuelle / Français / pondération : 25 %

**Cette évaluation sert à mesurer LO4.1, LO4.1**

**Evaluation intermédiaire / contrôle continu 2**Autre (date, contrôle surprise...) :

Ecrite et orale / individuelle / Français / pondération : 25 %

**Précisions :** Assiduité, travail personnel, participation en cours

**Cette évaluation sert à mesurer LO4.1, LO4.1**

**Evaluation finale**Semaine d'examens

Ecrite (120 min) / individuelle / Français / pondération : 50 %

**Cette évaluation sert à mesurer LO4.1, LO4.1**