

# Develop oral and written expression II (A2) Group 1

**EM02FM82B**

## Programme

**Bachelor**  
BAI 3A - Bachelor Affaires Internationales

## UE

Développer l'expression orale et écrite I (A2) Groupe 1

## Semestre

B

## Discipline

Français langue étrangère (FLE)

## Volume horaire

24 H

## Nombre de places

20

## ECTS

5

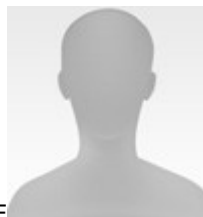
## Ouvert aux visiteurs

Oui

## Langue



## Responsable



Christiane HOFF

## Liste des intervenants

Intervenant(s)	Email	Volume horaire CM
Christiane HOFF	<a href="mailto:choff@unistra.fr">choff@unistra.fr</a>	24 h

### Contribution pédagogique du cours au programme

#### **Pratiquer un management à impact dans un environnement multiculturel et international, porté par un "European mindset"**

Communicate in a professional context in writing and orally in foreign language(s)  
Communiquer en contexte professionnel à l'écrit et à l'oral en langue(s) étrangère(s)

Respond to organizational challenges in a multicultural and international context, driven by a "European mindset"  
Répondre aux défis organisationnels dans un contexte multiculturel et international, porté par un "European mindset"

### Descriptif

L'objectif est de développer les compétences orales et écrites relevant du niveau A2 du CECR à travers diverses tâches communicatives et linguistiques. Les activités proposées préparent les étudiants à faire face à des situations concrètes et quotidiennes qu'ils pourraient vivre dans un contexte francophone.  
(suite du semestre 1)

### Organisation pédagogique

## Face à face

- Travaux dirigés

## En groupe

- Exercices
- Présentations / Exposés

## Interactivité

- Discussions / débats
- Jeux (pédagogiques, de rôle, de simulation)

## Autres

**Aucun élément de cette liste n'a été coché.**

---

## **Objectifs pédagogiques**

### Domaine cognitif

A l'issue du cours, l'étudiant(e) devrait être capable de / d'...

- - (niv. 1) **mémoriser** de nouvelles structures lexicales et grammaticales
  - - (niv. 1) **dire** avec ses propres mots les idées principales d'un texte, d'un document audio
  - - (niv. 2) **exprimer** un point de vue en donnant un exemple, une justification
  - - (niv. 3) **utiliser** les structures linguistiques abordées en classe dans des productions orales et écrites
  - - (niv. 6) **communiquer** dans des situations et sur des thèmes liés à la vie quotidienne
- 

### Domaine affectif

A l'issue du cours, l'étudiant(e) devrait être capable de / d'...

- - (niv. 2) **participer** activement à la classe et aux travaux en sous-groupes
- 

## **Plan / Sommaire**

Séances 1, 2 : unité 4 Edito A2 : « On n'arrête pas le progrès »

- Parler du futur, imaginer l'avenir
- Evoquer la disparition de certains métiers
- S'exprimer sur les nouvelles technologies

- Exprimer son intention de faire quelque chose
- Le futur simple
- La condition avec « si »
- Le lexique de la communication et des nouvelles technologies

Séances 3, 4, 5 : unité 5 Edito A2 : « En forme »

- Comprendre et donner des conseils
- Parler de la santé
- Exprimer son point de vue
- Comprendre un règlement, des instructions
- Exprimer l'obligation et l'interdiction
- L'impératif
- Le subjonctif
- Le lexique du corps et de la santé

Séances 6, 7, 8 : unité 6 Edito A2 : « Côté cuisine »

- Comprendre un article sur le gaspillage alimentaire
- Se renseigner sur le menu
- Parler de ses goûts alimentaires
- Donner son avis sur un restaurant
- Le pronom de quantité « en »
- Le superlatif
- L'adverbe en -ment
- Le lexique des aliments et du restaurant

---

## Prérequis nécessaires

### Connaissances en / Notions clés à maîtriser

Le cours suppose acquise la formation reçue durant le premier semestre.

L'étudiant(e) peut communiquer lors de tâches simples et habituelles ne demandant qu'un échange d'informations simple et direct sur des sujets et des activités familiers :

- il/elle peut avoir des échanges brefs.
- il/elle peut utiliser une série de phrases ou d'expressions pour décrire en termes simples sa famille et d'autres gens, ses conditions de vie, sa formation et son activité professionnelle actuelle ou récente.
- il/elle peut écrire des notes et des messages simples et courts.
- il/elle peut saisir l'essentiel d'annonces et de messages simples et clairs.

---

## Supports pédagogiques

### Outils obligatoires pour le cours

- Ordinateur

### Documents tous formats

**Aucun élément de cette liste n'a été coché.**

## Plateformes Moodle

- Dépôt de documents de cours

## Logiciels

**Aucun élément de cette liste n'a été coché.**

## Autres plateformes électroniques

**Aucun élément de cette liste n'a été coché.**

---

## **Bibliographie recommandée**

Ouvrages principaux

Les documents de cours et des devoirs à domicile sont postés sur Moodle

---

Littérature complémentaire

Pour le travail personnel et l'approfondissement des points linguistiques abordés en classe :

Vocabulaire progressif du Français, A2/B1, CLE International, livre et corrigés

Grammaire progressive du Français, A2/B1, CLE International, livre et corrigés

---

## Travaux de recherche de l'EM : Veillez à mobiliser au moins une ressource

Peuvent être renseignés les manuels coordonnés, les traductions de manuel, les études de cas traduites etc...

**Aucun ouvrage n'a été renseigné.**

---

## **Modalités d'évaluation**

### Liste des modalités d'évaluation

**Evaluation intermédiaire / contrôle continu 1** Séance n° 14/03/24

Ecrite (60 min) / individuelle / Français / pondération : 25 %

**Cette évaluation sert à mesurer ILO4.1-BAI, ILO4.2-BAI**

**Evaluation intermédiaire / contrôle continu 2** Séance n° 4/04/24

Orale (45 min) / individuelle / Français / pondération : 25 %

**Cette évaluation sert à mesurer ILO4.1-BAI, ILO4.2-BAI**

**Evaluation finale** Séance n° 18/04/24

Ecrite (120 min) / individuelle / Français / pondération : 50 %

**Cette évaluation sert à mesurer ILO4.1-BAI, ILO4.2-BAI**